

---

lonaeh

Le mobilier **engagé!**

DOSSIER  
DE PRESSE

Juin 2023

**Contact  
Presse :**

**Henriette HIPPOMENE**

**Tél : 06 48 82 21 96**

**Email : [h.hippomene@lonaeh.fr](mailto:h.hippomene@lonaeh.fr)**

# LA FORCE DES RENCONTRES

**Avant-Propos :**

**Je serai un peu longue ...**

**Henriette HIPPOMENE  
Co-fondatrice de LONAEH**

Lonaeh est avant tout pour moi qui ai initié ce projet, une histoire de rencontres.

Quelles soient fortuites ou alors programmées les rencontres prennent toujours du sens pour moi.

Quand en 2017, je me lance dans cette aventure, fortement inspirée par mon ami "La Famille", je plantais la première petite graine d'un projet, et je ne savais pas ce qu'il allait germer.

La seule chose dont j'étais persuadée, c'est que je ne pouvais pas le faire toute seule. Alors, de façon concomitante à tout le travail que je qualifierai de technique à faire sur la Matière, il m'a paru indispensable de bien m'entourer dès le début. Alors j'ai commencé ma quête.

Mais les relations humaines ne sont pas une science exacte.

Ce n'est que par l'expérience que nous pouvons mieux les appréhender sans toutefois pleinement les maîtriser.

Alors oui évidemment, il y a eu des rencontres qui sur le coup ne m'ont pas semblé positives que ce soit pour le projet ou pour moi.

Mais j'avais tort.

Avoir un regard nouveau sur toutes les rencontres que j'ai eu la chance de faire, m'a permis de m'adapter quand il le fallait et de continuer d'avancer.

Alors à l'occasion de cet évènement, je voudrais célébrer avec un peu de poésie la magie des rencontres.

Celles qui nous font douter, celles qui nous font avancer et celles qui nous font rêver !

Les accepter toutes et ne garder, si on le souhaite mutuellement, que les meilleures rencontres pour poursuivre son chemin.

Alors oui Lonaeh, c'est une histoire de rencontres et j'ai gardé tout près de moi mes associés de cœur et de tête Philippe et Michaël .

Un trio complémentaire dans lequel les mots Entraide, Compréhension et Stimulation prennent sens pour créer des ponts durables et audacieux.

Osons nous rencontrer pour continuer à écrire cette aventure !

Henriette H.  
Co-fondatrice de Lonaeh

## **Evènement : LES NOUVEAUX LUXES**

**Introduction :** **Un moment propice à la réflexion sur  
les valeurs fondamentales du Luxe**

**Sélection 2023 de LONAEH**

**par l'Agence 1.618 et un comité d'experts  
indépendants en développement durable**

---

## INTRODUCTION :

La marque Lonaeh a été sélectionnée pour exposer lors de l'évènement sur le Luxe Durable organisée par l'Agence 1.168 au Carreau du Temple à Paris du 2 au 4 juin 2023.

Lonaeh est honorée de faire partie des marques émergentes de mobilier de luxe durable, mettant en avant notre engagement en faveur du confort des sens et du mieux-vivre ensemble. Cette sélection vient récompenser notre démarche et nous exprimons notre gratitude envers les organisateurs et le comité de sélection composé d'experts indépendant en développement durable pour cette reconnaissance.

A l'occasion de cet évènement, LONAEH vous propose de découvrir ou redécouvrir sa création emblématique le Totem acoustique autour d'un partage d'expérience unique.

Lonaeh dévoilera ses ateliers de cocréation sur les thématiques, de la rencontre, du mieux-vivre ensemble ou encore d'une œuvre écoresponsable.

A travers sa scénographie vous découvrirez ses fondateurs, mais aussi les rencontres qui forgent la marque et des indices sur les matières, les gammes, les services et qui seront utilisées sur nos nouveaux produits

---

**Dans ce dossier  
de Presse  
la marque  
répondra  
aux questions  
suivantes :**

- **Qui est LONAEH ?**
- **Quelles sont les créations de LONAEH ?**
- **Que défend LONAEH?**
- **Qu'est-ce qui inspire LONAEH .**
- **Qu'est-ce qui fait avancer LONAEH ?**
- **Que ne faut-il pas manquer en visitant le stand de LONAEH ?**

## QUI EST LONAEH ?

Implantée en Vendée, **LONAEH** est une entreprise qui se démarque dans l'univers du mobilier contemporain écoresponsable.

Son nom, la contraction de "**LO**cal - **NA**turel **Et** **H**umain", résume parfaitement sa philosophie d'entreprise.

Spécialisée dans la conception de solutions de mobilier design et durable, LONAEH promeut le mieux-vivre ensemble et le confort dans les espaces de vie et de travail.

Soucieuse de son impact sur l'environnement et la société, l'entreprise adopte une approche résolument ancrée dans son territoire.



---

# QUELLES SONT LES CREATIONS DE LONAEH ?

Parmi les créations emblématiques de LONAEH, le Totem de la gamme acoustique se distingue comme un véritable ambassadeur de la marque.

Conçu avec des matériaux écoresponsables biosourcés, il incarne l'essence même de la marque, fruit des rencontres enrichissantes faites sur le territoire.



Véritable sculpture acoustique, le Totem de LONAEH apportera une touche artistique à tous vos projets d'aménagement intérieur.

Avec ses galets suspendus faits d'un coussin composite de chanvre aérien enveloppé d'un textile technique de lin, le Totem de LONAEH offrira un confort acoustique de qualité à vos espaces intérieurs.

.



**Henriette Hippomene  
et  
Bruno Houssin  
Connected by via  
promo 2023**

L'entreprise incubée par le French Design de l'Ameublement français, référence dans le domaine du design français, continue son développement en élargissant sa gamme de mobilier contemporain axé sur le confort acoustique.

Grâce à de nouvelles collaborations, elle présentera en septembre 2023 de nouveaux produits et services qui contribueront à la création d'espaces de vie et de travail, où l'alliance harmonieuse entre design durable et acoustique offrira une expérience unique aux utilisateurs.

---

## Que défend LONAEH ?

LONAEH place le confort individuel et collectif comme pilier essentiel pour favoriser le mieux-vivre ensemble dans les espaces de vie et de travail.

En créant des mobiliers et des services qui contribuent au confort des sens, LONAEH œuvre pour une société plus respectueuse de son écosystème.

## Qu'est ce qui inspire LONAEH ?

LONAEH, est inspirée par la matière.

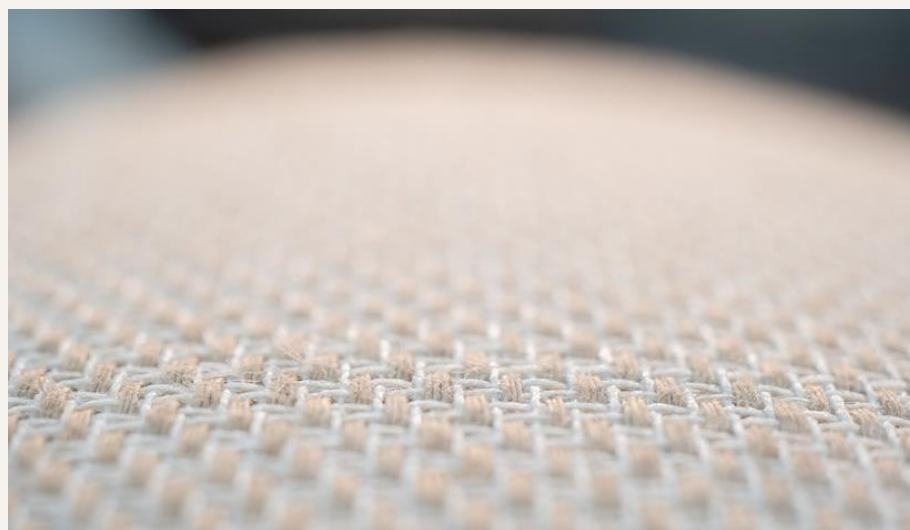
Elle souhaite révéler les qualités intrinsèques des matériaux recyclés ou biosourcés dans ses créations.

Son approche de la conception produit repose sur deux principes fondamentaux :

privilégier les matières biosourcées pour préserver durablement notre écosystème et utiliser des matériaux recyclés pour réduire leur impact environnemental ; en collaboration avec des partenaires partageant ses valeurs.

Pour cette collection acoustique, LONAEH sélectionne des matériaux biosourcés tels que le lin et le chanvre, reconnus pour leur durabilité et leur respect de l'environnement.





Pour cela, LONAEH a noué des partenariats forts avec des entreprises vendéennes telles que la société Culture In qui a développé le Varian un textile technique et esthétique biosourcé à base de lin que nous mettons en valeur à travers nos créations.

D'autres collaborations fortes notamment autour de la revalorisation de déchets biosourcés à base de chanvre avec la société la Cavac Biomatériaux en Vendée accentue notre démarche centrée sur la valorisation des atouts des territoires.

LONAEH est heureuse de contribuer à la préservation de l'environnement en créant des solutions durables et esthétiquement plaisantes, tout en favorisant une économie circulaire axée sur la valorisation des ressources naturelles et la réduction des déchets.

---

## Qu'est ce qui fait avancer LONAEH?

Les rencontres sont les moteurs de LONAEH au quotidien.

Que ce soit avec des personnes, des matières, des métiers ou des environnements, chacune est une source d'inspiration inestimable.

Depuis sa création, LONAEH et ses fondateurs croient fermement que la véritable richesse réside dans ces rencontres, qui doivent être vécues pleinement.

Elles nous enseignent l'importance de rester attentifs, ouverts et réceptifs aux expériences qui se présentent à chacun et aux messages qu'ils nous transmettent.





# LONAEH TEAM



---

## Comment résumer l'offre de LONAEH?

LONAEH propose trois offres complémentaires pour contribuer à l'amélioration du confort et du mieux-vivre ensemble dans les espaces de vie et de travail.

Tout d'abord, la marque édite sa propre gamme de mobiliers conçus pour répondre à ces besoins.

Ensuite, elle propose également des services de co-développement de mobiliers, permettant ainsi aux clients de participer activement à la création de solutions durables et adaptées à leurs besoins spécifiques.



En plus de ces offres matérielles, LONAIEH organise des ateliers de sensibilisation et de créativité autour des thématiques qu'elle défend. Ces ateliers visent à conscientiser les participants et à les encourager à prendre part à ce changement sociétal sur le long terme.

Ainsi, LONAIEH offre un accompagnement complet aux clients, couvrant à la fois l'aménagement de l'espace physique et la dimension humaine essentielle au changement durable, en favorisant une prise de conscience individuelle et en encourageant l'action collective.

---

# Que ne faut-il pas manquer en visitant le stand de LONAEH ?

Pendant cet évènement, laissez-vous emporter par l'univers créatif de LONAEH à travers **nos ateliers narratifs de cocréation**, où vous découvrirez notre démarche de création produit, rencontrerez nos partenaires et vivrez une expérience de cocréation sur mesure.

Vivez une belle allégorie autour du thème des Rencontres Inspirantes.





En collaboration avec l'artiste-peintre et narrative Michkati Madi, qui animera nos ateliers par une performance artistique durant ces 3 jours ; donnera vie à vos messages de manière visuelle et captivante sur notre mobilier durable. Rejoignez-nous et prenez le temps de vivre une expérience enrichissante pour créer des œuvres uniques qui mêlent art, design et narration.

Ces ateliers narratifs de cocréations sont proposés aux particuliers et aux professionnels. Ces créations uniques, telles des meubles familiaux chargés d'histoire, se transmettent de génération en génération, portant en elles un message profond ou le souvenir d'une rencontre marquante.



# Osons nous rencontrer !

Notre dossier de presse est téléchargeable sur notre site internet :

[www.lonaeh.fr](http://www.lonaeh.fr)

Contact presse :

Henriette HIPpomENE

Tél : 06 48 82 21 96

Email : [h.hippomene@lonaeh.fr](mailto:h.hippomene@lonaeh.fr)